

Het u al hierdie skade waargeneem?

Indien wel, rapporteer dit aan u bestuurder.



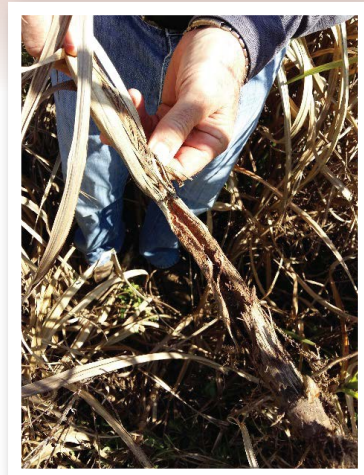
Suikerriet onder stres



Vark skade wat die teenwoordigheid van larwes kan aandui



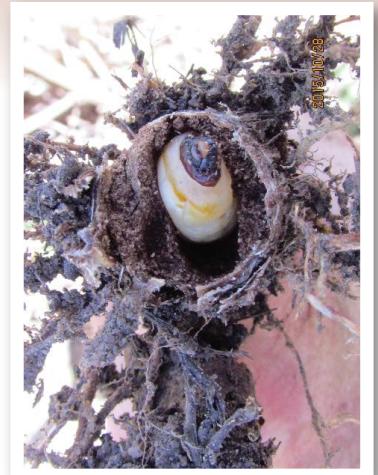
Uitgeholde suikerrietstronke tydens oes



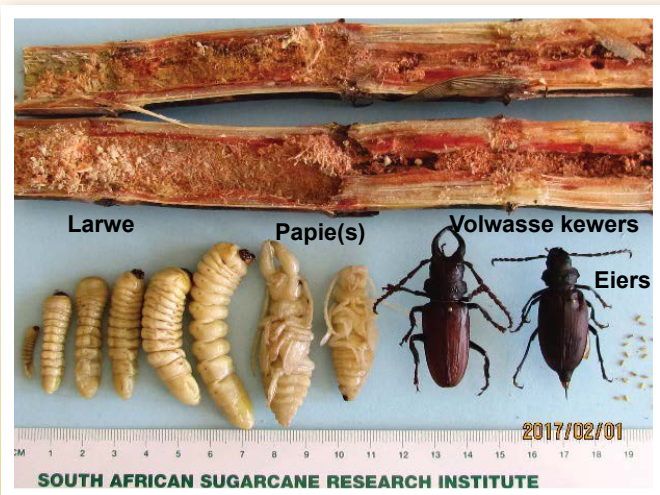
Beskadigde rietstokke



Beskadigde rietstoppels



Larwes in die rietstokbasis



Langhoringkewer lewenssiklus



Eldana skade (bo) en Langhoringkewerlarwe (onder)



Email: biosecurity@sugar.org.za

Tel: (031) 508 7459 / 7544