

# BIOSEKURITEIT WAARSKUWING

## ORANJE ROES

### Letsels (merke) op blare:

- oranje- of rooibruin
- tot 4 mm lank
- meer letsels nader aan blaarbasis

### Spore:

- oranje wanneer vars
- gewoonlik slegs op die onderste blaaroppervlak

Bevorder deur warm vogtige toestande

**Meer algemeen in ouer riet (>6 maande)**

## BRUIN ROES

### Letsels (merke) op blare:

- kaneelbruin tot donkerbruin
- tot 20 mm lank
- meer letsels nader aan blaarpunt

### Spore:

- bruin wanneer vars
- gewoonlik slegs op die onderste blaaroppervlak

Bevorder deur koel nagte en warm dae

**Meer algemeen in jong riet (< 6 maande)**

## TAAN ROES

*(vooreen bekend as Nuwe Roes)*

### Letsels (merke) op blare:

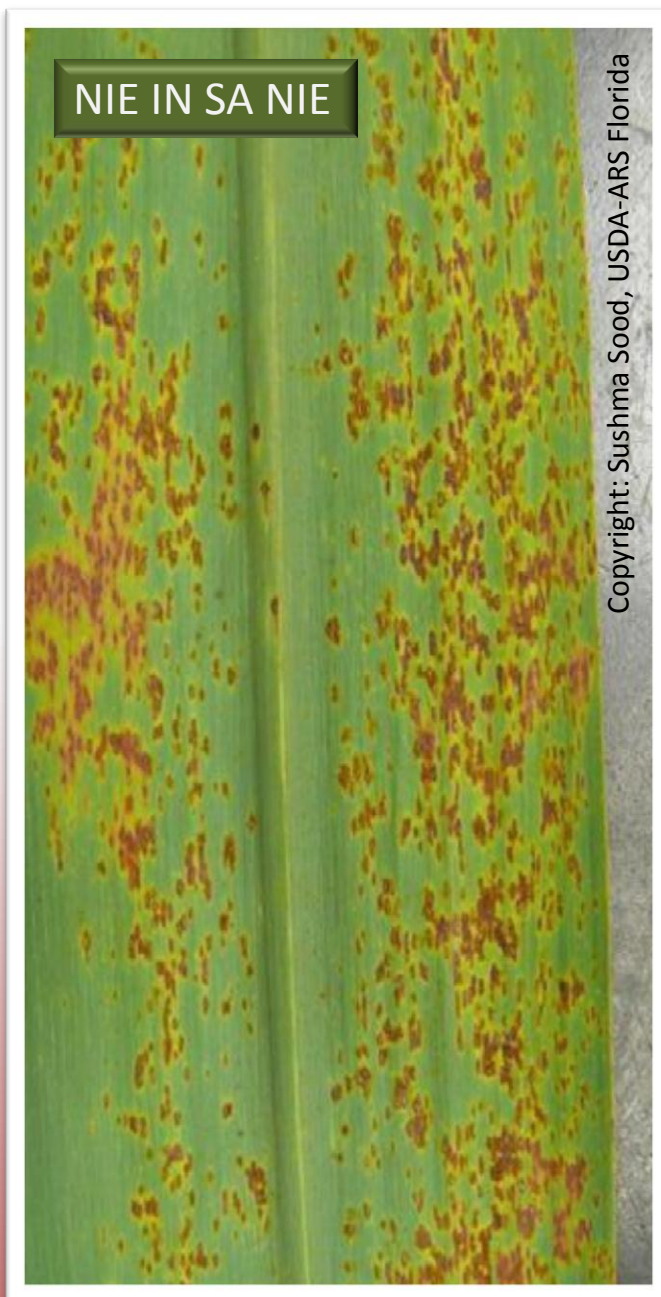
- oranje- tot rooibruin
- soortgelyke grootte as bruin roes
- meer letsels nader aan blaarpunt

### Spore:

- oranje wanneer vars
- vrygestel in groot hoeveelhede
- op beide onderste en boonste blaaroppervlaktes

Bevorder deur koel, vogtige weer

**Sigbaar op jong sowel as ouer riet (tot 10 maande)**



Verwittig u plaaslike voorligtingsbeampte of die instituut via die Biosekuriteit Noodlyn indien simptome gewaar word waaroor u twyfel