

SUIKERRIET ROES



Bruinroes



Taanroes



Oranjeroes

SUIKERRIET ROES



Bruinroes



Taanroes



Oranjeroes

Bruinroes

Blaarvlekke (merke):

- kaneelbruin tot donkerbruin
- tot 20mm lank
- meer prominent nader aan blaarpunt

Spore:

- Bruin wanneer vars
- Gewoonlik aan die onderkant van die blaaroppervlak

Gunstige toestande - koel, vogtige klimaat algemeen in herfs en in lente

Blyk voor te kom op jong gewasse (< 6 maande)

Taanroes

Blaarvlekke (merke):

- oranje tot rooibruin
- grootte soortgelyk aan bruinroes
- meer prominent nader aan die blaarpunt

Spore:

- oranje wanneer vars, oorweldigend
- kom ook voor op bokant van blaaroppervlak

Gunstige toestande - koel, vogtige klimaat algemeen in herfs en in lente

Is waargeneem op suikerriet van alle ouderdomme

Oranjerodes

Blaarvlekke (merke):

- oranje tot rooibruin
- tot 4mm lank
- meer prominent naby blaarbasis

Spore:

- oranje wanneer vars
- gewoonlik aan die onderkant van die blaaroppervlak

Bevoordeel deur bedompige, warm toestande. Algemeen vanaf Januarie tot Mei

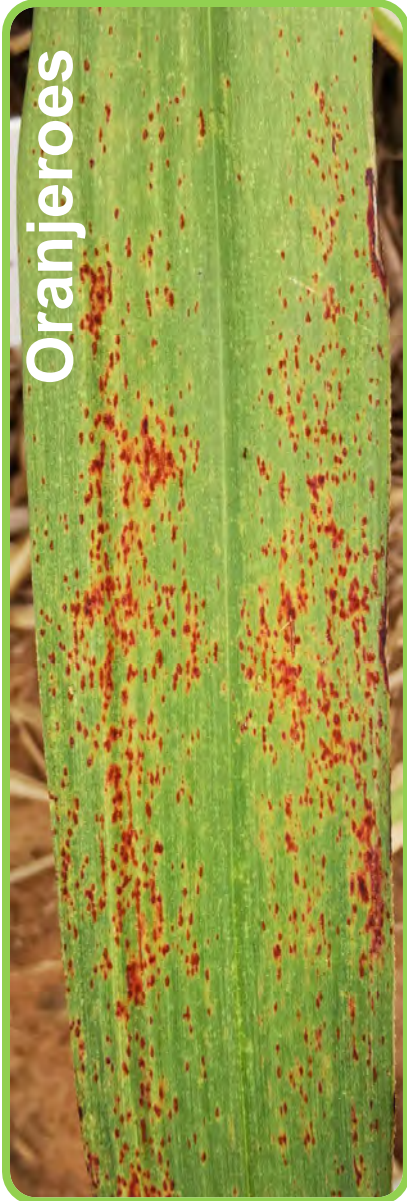
Blyk voor te kom op volwasse gewasse

Verwarrende simptome!

Bruinroes



Oranjeroes



Geel Suikerrietplantluis (YSA) skade



Myt Skade



Oranjeroes

Spore op onderste
blaaroppervlak.
Ruwe voorkoms.



Geel Suikerrietplantluis (YSA) skade

Boonste en onderste
blaaroppervlak glad.



BRUINROES



TAANROES



Onderste blaaroppervlak



Boonste blaaroppervlak

ORANJEROES



Vergelyking van roes ernstigheid



Lig



Matig



Ernstig