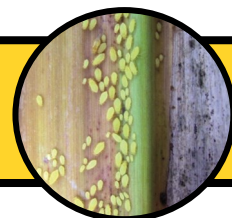




Biosekuriteit Waarskuwing



Wyd verspreide en erenstige uitbrake van geelsuikerrietplantluis (Sipha flava) word tans regoor die Suid Afrikaanse suikerindustrie ervaar. Boere word ten sterkste aangemoedig om op die uitkyk te wees vir hierdie pes aangesien dit tot aansienlike oesverliese kan ly. Die pes kom voor in die meeste variëteite maar affekteer sommige meer as ander.

Uitbrake is algemeen gedurende lente en herfs maar boere moet egter reg deur die jaar waaksaam wees.

Indien 'n uitbraak vermoed word, kontak die SASRI adviseerder of biosekuriteitbeamppte in u area onmiddellik rakende advies. Vir meer inligting kontak asseblief die Adviseur- en biosekuriteitsbestuurder, Mnr Rowan Stranack. (031 508 7459).



Die mees effektiefste benadering om geelsuikerrietplantluis (YSA) te bestuur is deur tydig inspeksies en die gebruik van 'n geïntegreerde plaagbeheerprogram (IPM)

Inspeksie advies

Oor die algemeen word 'n uitbraak van YSA vereenselwig met die waarneming van geel kolle in 'n rietland of die erge vergeling, rooi skynsel en afsterwe van die onderste blare op die rietplant (sien foto onder). Teen die tyd dat hierdie beduidende simptome waargeneem word is die skade egter reeds aangerig, daarom is dit belangrik om voortdurende inspeksies uit te voer. Onderzoek veral die onderkante van die blare (laer blare geniet voorkeur) vir eerste tekens van 'n moontlike uitbraak. Vroeë waarneming is van kardinale belang en moet behandel word voordat erge skade aangerig word. Plantluisgetalle vermeerder teen 'n beduidende tempo binne dae, spoedige optrede is noodsaaklik om 'n potensiele uitbraak te voorkom.



Tipiese kolle van swaar YSA besmettings.

Seker grassoorte dien as gasheerplant vir YSA en die teenwoordigheid van die pes kan eerste op die inheemse grasse in die rietpaaie tussen die rietlande gesien word.



Variëteit evaluasie

Sekere variëteite is meer vatbaar vir YSA skade as ander en daardie lande moet meer dikwels ondersoek word.

YSA blaarbesmetting kategorieë van kommersiële variëteite

Laag	Laag/medium	Medium	Swaar
N14	N12	NCo376	N16
N40	*N41	N17	N19
N46	N47	N25	N36
N49		N27	N37
N53		N31	N42
N57		N35	N54
		N39	N61
		N44	
		N45	
		N48	
		N50	
		N51	
		N52	
		N55	
		N56	
		N58	
		N59	
		N62	

* Sekere waarnemings dui daarop dat N41 besmetting medium kan wees.



Chemiese beheer

Drie produkte is gerigestreer vir die beheer van YSA in suikerriet, Allice®, Actara® en Ampligo®. Die gebruik en tydsberekening van hierdie produkte moet goed beplan word in konsultasie van die plaaslike adviseur. Sekere plaaslike P&D- en Variëteitskontrolekommittees kan verpligte kontrole maatreels instel om uitbrake van die pes te voorkom en in toom te hou.

Kontak u biosekuriteitsbeamppte vir meer inligting.